

HASZNÁLATI UTASÍTÁS

Növénynevelő növénytermesztő rendszer 36W 3,5 literes víztartály vízszintjelzővel és szivattyúval

Tisztelt Ügyfelünk!

Köszönjük, hogy megvásárolta ezt a növénynevelő rendszert, amely alkalmas akár 12 növény számára. Ültesse el saját zöldségeit, friss fűszernövényeit, virágait és termesse saját növényeit.

Kérjük, olvassa el ezt a kezelési útmutatót, és kövesse a felsorolt utasításokat és tippeket, hogy optimálisan tudja a készüléket.

Műszaki adatok

Méretei: 60x40x8 cm

Súly: 1,2 kg

Bemenet: 100-240VAC 50/60Hz

Kimenet 24VDC 1.5A 36W

Termék leírása

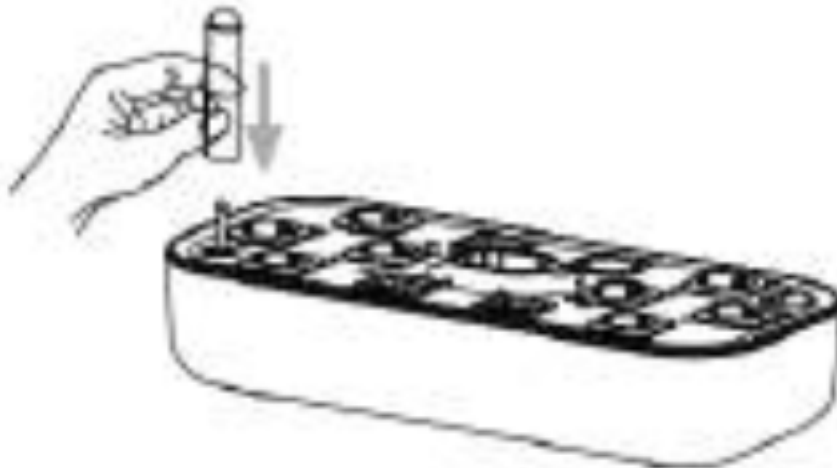


1. LED lámpabúra
2. Állvány
3. Ültetőedény
4. Dugó
5. Víztartály rögzítése
6. Víztartály
7. Foglalat
8. Vízsintjelző

1. Helyezze a víztartály rögzítését (5) a víztartályra (6).

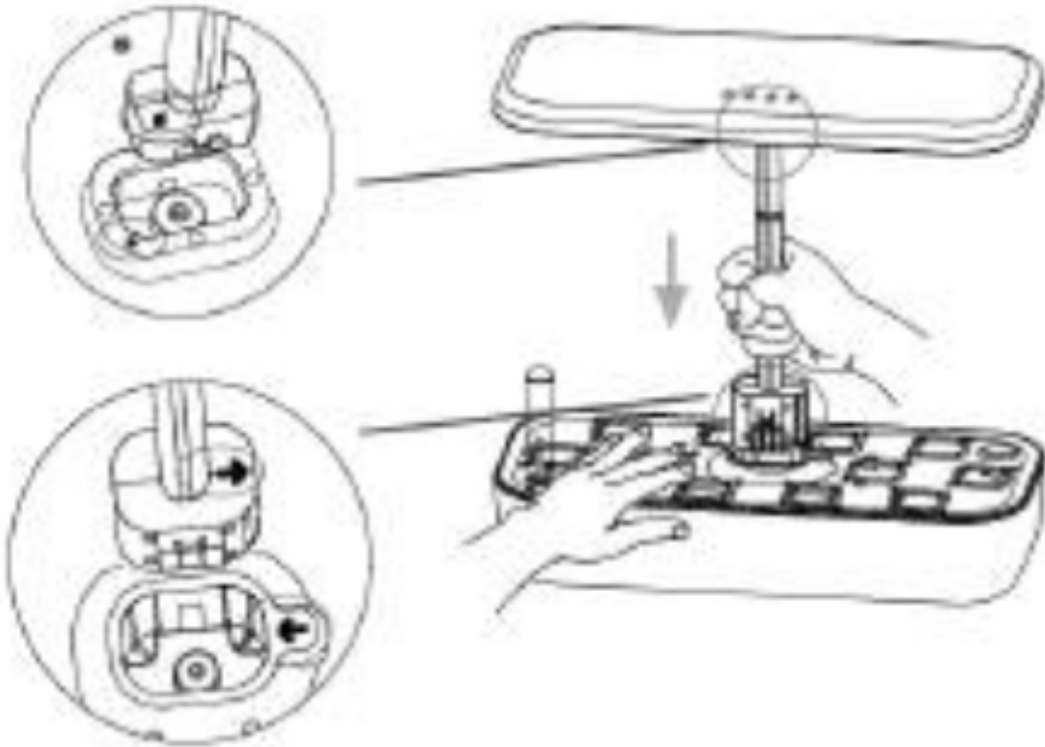


2. Szerelje fel a vízsintjelzőt (8).



3. Csatlakoztassa a tápegységet az aljzathoz (7). Az aljzat (7) a víztartály alján található.

4. Csatlakoztassa a LED búrát (1) a kihúzható rúdhoz (2). Ezután helyezze be a rudat a növénytermesztő rendszer mélyedésébe.



Megjegyzés:

Összeszereléskor ügyeljen a LED-búrán, a rúdon és a mélyedésen lévő jelölésekre.

5. Csatlakoztassa a hálózati adaptert egy megfelelő áramforráshoz, ekkor hangjelzés hallható, és a bekapcsoló gomb villog.

Használat

1. Keverje össze a tápoldatot

a. Két palack tápoldatot talál a csomagban (A és B). Mindkét palackot megtöltjük vízzel, majd alaposan rázza fel a palackokat, amíg a tápoldat teljesen fel nem oldódik a vízben.



b. Adjon 5 ml A tápoldatot és B tápoldatot 1 l vízhez (keverési arány 5:5:1000 ml).

2. Töltse fel a víztartályt

Megjegyzés:

A víztartály feltöltése előtt vegye le a LED-es burkolatot. Amint a víztartály megtelt, ismét felhelyezheti a LED-es burkolatot.

- a. Nyissa ki a dugót (4), és töltse fel a víztartályt (6). Feltöltéskor vegye figyelembe a vízszintjelzőn (8) lévő max jelet.



- b. Feltöltés után zárja vissza a dugót (4).

3. Ültess el magokat

Tipp: Ültetés előtt áztassa a magokat egy pohár vízben körülbelül egy órára.

- a. Helyezze az egyik szivacsot az egyik növénycserépbe. Ismételje meg ezt a lépést, amíg az összes cserép meg nem telik szivaccsal.

Megjegyzés: Ha később szeretné a növényeket a földbe ültetni, a növényi szivacsokat eltávolíthatja. A gyökerek behatolnak a szivacsba. Ezért legyen nagyon óvatos, amikor eltávolítja.

- b. Helyezze a cserepeket a víztartály tartozékába (5).



- c. Helyezzen műanyag kupolákat a cserepekre.







4. Igazítsa be a LED-es lámpabúrát

Megjegyzés: Új magok ültetésekor a LED lámpát a legalacsonyabb helyzetbe kell állítani.

- Húzza fel a rudat (2) a LED-búra felemeléséhez.
- Nyomja le a rudat (2) a LED-búra leengedéséhez.

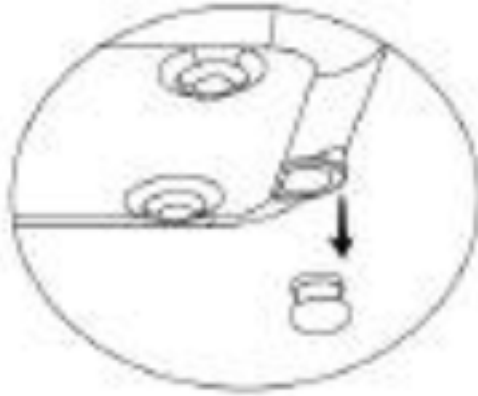


5. Vezérlőpult

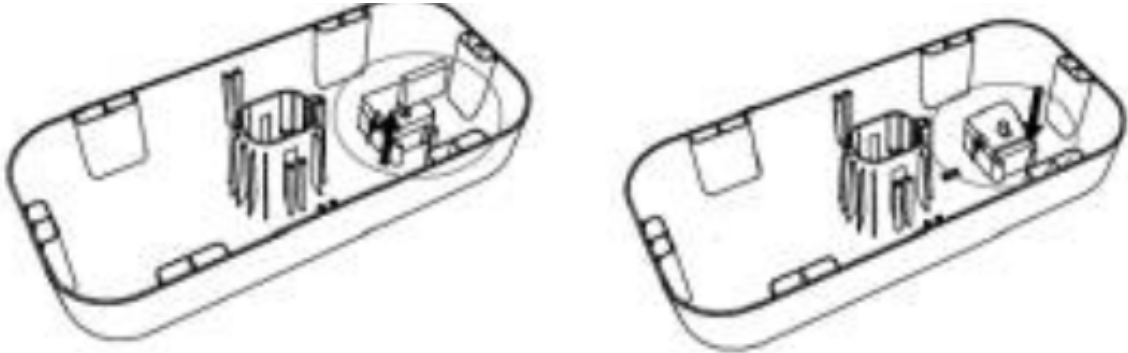
	<p style="text-align: center;">Bekapcsoló gomb</p> <ul style="list-style-type: none">- Nyomja meg a bekapcsoló gombot a növénytermesztő rendszer bekapcsolásához.- Bekapcsolás után a növénytermesztő rendszer zöltség üzemmódban van, és a szivattyú gombja folyamatosan világít.
	<p style="text-align: center;">Zöltség gomb</p> <ul style="list-style-type: none">- Nyomja meg a zöltség gombot a zöltség módra váltáshoz. Növényi üzemmódban a LED-es lámpabúra 16 órán át világít, majd 8 órára alvó üzemmódba kapcsol.- A piros, fehér és kék LED-ek világítanak. <p style="text-align: center;">-----</p>
	<p style="text-align: center;">Virág gomb</p> <ul style="list-style-type: none">- Nyomja meg a virág gombot a virág módra váltáshoz. Virág üzemmódban a LED-es lámpabúra 16 órán keresztül világít, majd 8 órára alvó üzemmódba kapcsol.- A piros és fehér LED világít.
	<p style="text-align: center;">Szivattyú gomb</p> <ul style="list-style-type: none">- A szivattyú 30 percig öntözi, majd 30 percre alvó üzemmódba kapcsol.- Nyomja meg a szivattyú gombot, hogy a szivattyút azonnal 12 órára alvó üzemmódba kapcsolja.

Tisztítás és ápolás

- A víztartály (6) kiürítéséhez húzza meg az alján található gumidugót.



- Tisztítsa meg a víztartályt (6) legalább havonta egyszer. Ehhez távolítsa el a víztartály rögzítését (5) és távolítsa el a szivacsot. A szivacs mosható és többször is használható. Helyezze vissza a megtisztított szivacsot a víztartályba (6).



Biztonsági utasítások

- Ez a kezelési útmutató célja, hogy megismertesse Önt a termék működésével. Kérjük, őrizze meg ezt a kézikönyvet, hogy bármikor hozzáférhessen.
- Használatkor vegye figyelembe a biztonsági előírásokat.
- A termék megváltoztatása vagy módosítása hatással van a termék biztonságára.
- A készüléken vagy a tartozékokon minden változtatást és javítást csak a gyártó vagy az általa erre a célra kifejezetten felhatalmazott személyek végezhetnek.
- Győződjön meg arról, hogy a terméket könnyen elérhető aljzatból működteti, hogy vészhelyzetben gyorsan le tudja húzni a készüléket a hálózatról.
- Soha ne nyissa fel saját maga a terméket. Soha ne végezzen saját maga a javításokat!
- Óvatosan kezelje a terméket. Megsérülhet ütésektől vagy akár kis magasságból való leeséstől is.
- Tartsa távol a terméket nedvességtől és szélsőséges hőtől.
- Soha ne merítse a terméket vízbe vagy más folyadékba.